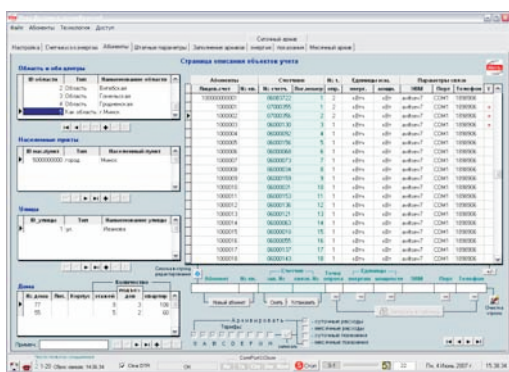


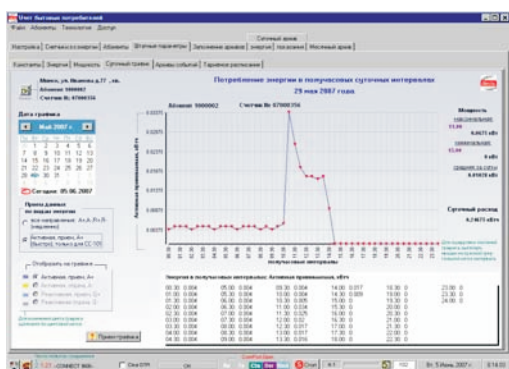
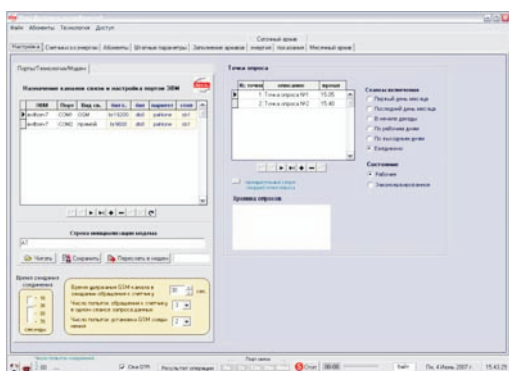
## Автоматизированная система учета электрической энергии в бытовом секторе «АСКУЭ-Быт»



Автоматизированная система учета электрической энергии в бытовом секторе «АСКУЭ-Быт» строится на базе электронных счетчиков электрической энергии «Гран-Электро СС 101» и «Гран-Электро СС 301».

Применение системы "АСКУЭ-быт" обеспечивает выполнение следующих технико-экономических задач:

- Автоматический сбор данных энергопотребления бытовых потребителей.
- Архивирование данных энергоучета в таблицах реляционной системы управления базами данных (СУБД) Oracle.
- Хранение и отображение данных энергоучета с неограниченной глубиной ретроспективы в пределах имеющихся накоплений.
- Дистанционное управление счетчиками электроэнергии по установленным штатным параметрам.
- Оперативный контроль технического состояния счетчиков электрической энергии, установленных у бытовых потребителей, включенных в систему АСКУЭ.
- Создание и активизация точек опроса, действующих в режиме автозапуска.
- Оперативный контроль параметров энергоучета по списку штатных параметров счетчиков.



Система "АСКУЭ-быт" представляет собой верхний уровень автоматизированного комплекса учета энергии потребляемой бытовыми потребителями и является средством дистанционного сбора данных с территориально распределенных систем первичного учета электроэнергии, их архивирования в централизованной базе данных и последующей обработки на уровне расчетных операций с потребителями.

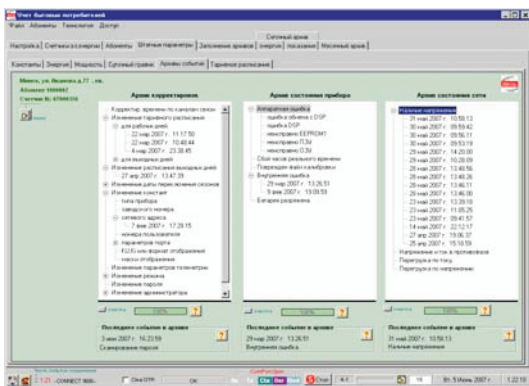
В качестве источников информации для системы "АСКУЭ-быт" используются данные накоплений счетчиков электрической энергии «Гран-Электро СС 101» и «Гран-Электро СС-301», установленные у бытовых потребителей и общедомового учета.

Система "АСКУЭ-быт" не имеет программных ограничений по количеству опрашиваемых бытовых потребителей. Ограничения накладываются аппаратными ресурсами применяемой ПЭВМ.

Система поддерживает широкий набор средств удаленного управления и параметризации счетчиков с рабочего места оператора.

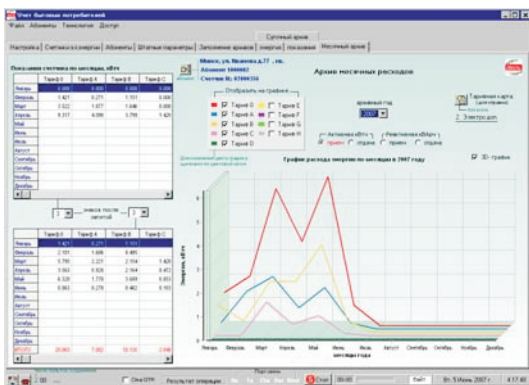
Физически система "АСКУЭ-быт" представляет собой ЭВМ, оснащенную каналообразующими устройствами для связи с удаленными счетчиками.

В качестве каналов связи могут использоваться проводные выделенные или коммутируемые линии связи, или GSM каналы мобильных операторов.



Система "АСКУЭ-быт" ведет подробную картотеку абонентов и счетчиков бытовых потребителей, выполняет функции связи со счетчиками бытовых потребителей, их опрос, контроль, параметризацию, и архивирование учетных данных электропотребления в базе данных на сетевом сервере.

Система "АСКУЭ-быт" позволяет организовать автоматический сбор со счетчиков архивируемых данных в указанные пользователем дни и время суток.



Система "АСКУЭ-быт" ведет картотеку счетчиков установленных у абонентов сети, или находящихся в нерабочем состоянии: ремонт, поверка, склад и так далее.

Экранный интерфейс программы выполнен в виде многостраничного блокнота с именованными закладками:

- Настройка
- Абоненты
- Счетчики электроэнергии
- Штатные параметры
- Заполнение архивов
- Суточный архив
- Месячный архив.

Каждая страница блокнота содержит конкретный набор визуальных компонентов, реализующий отображение и управления компонентами программы. Закладки блокнота продублированы в главном меню задачи.

Например, в закладке "Абоненты" осуществляется организация, систематизация и управление учетными записями абонентов, как бытовых потребителей энергии.

Каждый абонент системы учета представлен полным почтовым адресом и учетным абонентским номером (лицевым счетом) по картотеке энергосбытовой организации.

Примеры страниц блокнота приведены на рисунках.